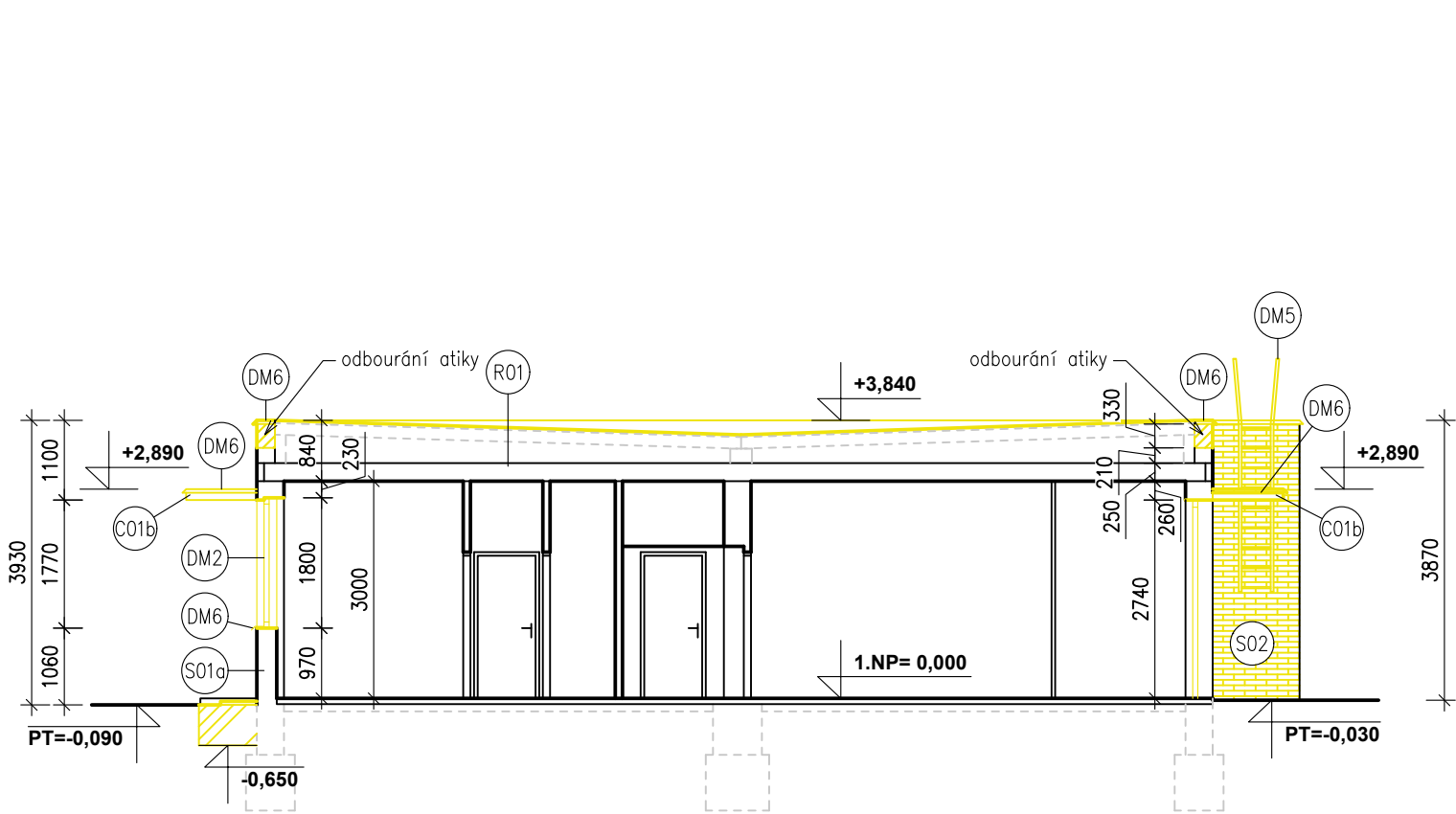
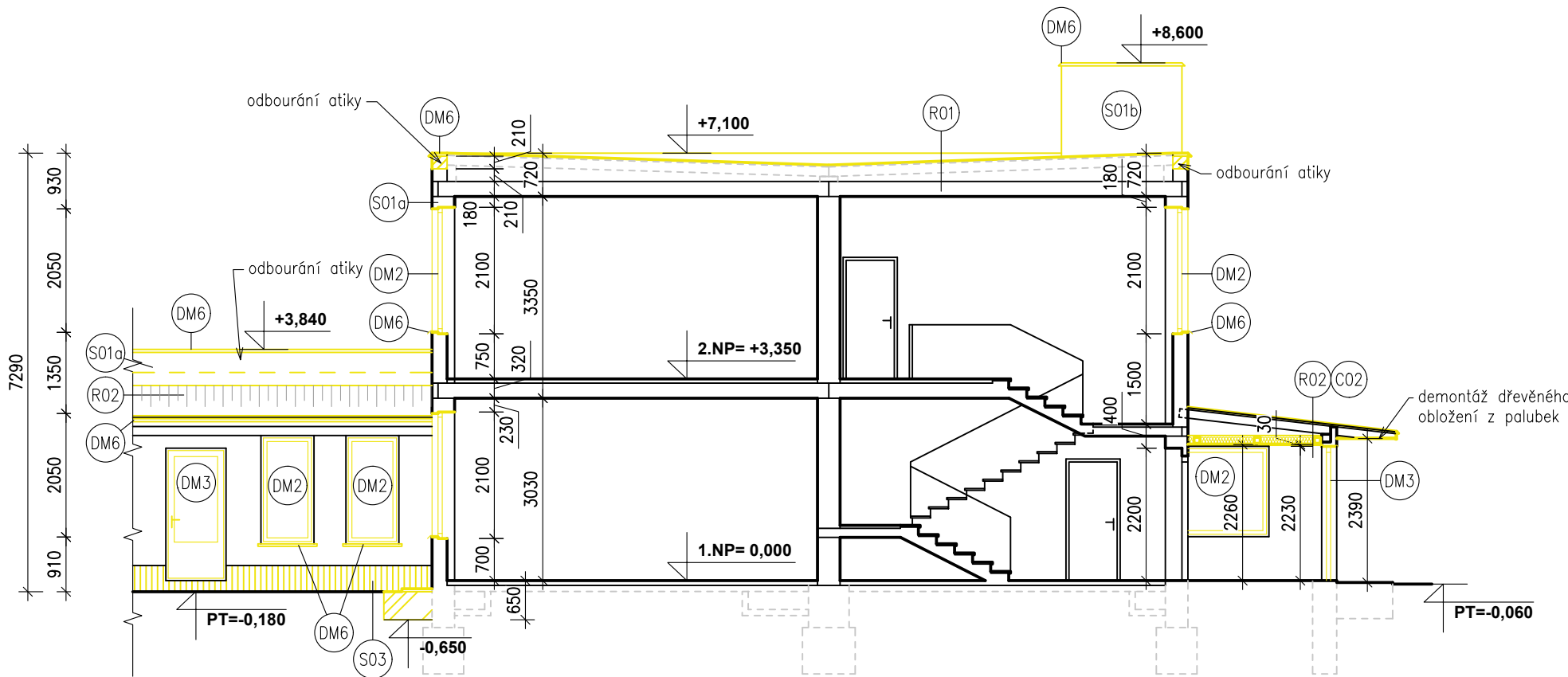


ŘEZ A-A



ŘEZ B-B



LEGENDA MATERIÁLŮ:

- STÁVAJÍCÍ KONSTRUKCE (ZDIVO Z CDM NEBO PLYNOSILIKÁTŮ)
- PŘEDPOKLÁDANÉ KONSTRUKCE – NENÍ MOŽNÉ ZAMĚŘIT
- OTLUČENÍ VENKOVNÍHO OBKLADU ZDIVA Z CIHELNÉHO OBKLADU
- BOURANÉ ZDIVO Z CDM NEBO PLYNOSILIKÁTŮ
- ODSTRANĚNÍ ŠTĚRKOVÉ VRSTVY
- ODSTRANĚNÍ HYDROIZOLAČNÍ PŘÍZDÍVKY
- VÝKOPY (z důvodu zateplení stěn)


LEGENDA BOURANÝCH A DEMONTOVANÝCH KONSTRUKCÍ:

- VB01 VYBOURÁNÍ SKLENĚNÝCH TVAROVEK (LUXFER)
- DM1 DEMONTÁŽ OKENNÍCH VÝPLNÍ V DŘEVĚNÉM RAMU VČETNĚ VNITŘNÍHO PARAPETU (dřevěný + kovová konstrukce pro obložení topných těles, nebo z keramického obkladu)
- DM2 DEMONTÁŽ OKENNÍCH VÝPLNÍ V OCELOVÉM (HLINIKOVÉM) RAMU VČETNĚ PARAPETU (parapet z keramického obkladu)
- DM3 DEMONTÁŽ DVEŘNÍCH VÝPLNÍ VČETNĚ PLASTOVÉ, OCELOVÉ NEBO DŘEVĚNÉ ŽÁRUBNĚ
- DM4 DEMONTÁŽ DŘEVĚNÝCH VRAT VČETNĚ RAMU
- DM5 DEMONTÁŽ ZÁMEČNICKÝCH KONSTRUKCÍ – VENKOVNÍ SCHODIŠTĚ, VĚTRACÍ MŘÍŽKY, APOD.
- DM6 DEMONTÁŽ KLEMPÍŘSKÝCH PRVKŮ DO SUTI – VENKOVNÍ PARAPETY, OPLECHOVÁNÍ ATIKY, PLECHOVÁ STŘEŠNÍ KRYTINA

POZNÁMKA:

- pozn. č.1 před zahájením bouracích prací je nutné seznámit se s celým souborem dokumentace s textovou částí nevýjímaje – bourací práce budou probíhat v souladu s bezpečností práce, veškeré konstrukce podepírané bouranou konstrukcí budou zabezpečeny proti posunutí nebo zborcení
- pozn. č.2 před zahájením bouracích prací je nutné ujistit se, že v těchto konstrukcích nevedou žádné instalace (silnoproud, slaboproud, vodovod, plyn, .....)
- pozn. č.3 prostory pro VZT potrubí budou výšky 500mm pod přímo pod stropní konstrukcí
- pozn. č.4 dešťová kanalizace včetně výkopových prací jsou řešeny v samostatné části PD
- pozn. č.5 před zahájením výkopových prací musí být vytyčeno vedení inženýrských sítí aby nedošlo k jejich porušení.
- pozn. č.6 veškeré stávající fasádní prvky ( vedení hromosvodů, osvětlení, cedule, dešťové žlaby a svody, ...) budou před zahájením prací na zateplení objektu demontovány
- pozn. č.7 před zahájením aplikace zateplovacího systému bude stávající omítka zkontrolována a oddutá nebo poškozená místa budou osekána
- pozn. č.8 vybrané okenní výplně budou demontovány včetně vnějších a vnitřních parapetů,
- pozn. č.9 projektant si vyhrazuje právo na základě nově zjištěných poznatků upravit navrhované řešení

HLAVNÍ PROJEKTANT:



Energy Benefit Centre a.s.  
Křenova 438/3, 162 00 Praha 6  
tel.: +420 270 003 300  
e-mail: kontakt@energy-benefit.cz  
internet: www.energy-benefit.cz

ZPRACOVATEL ČÁSTI:

Ing. Světlana Trejtnarová  
Ing. Vladimír Fiedler

PROJEKT:

Zateplení SPŠ Trutnov,  
ulice Horská 618  
Horská 618, 541 01 Trutnov

STAVEBNÍK:

SPŠ Trutnov, Školní 101  
Školní 101, 541 01 Trutnov

ČÁST, PROFESE:

ARCHITEKTONICKO-STAVEBNÍ ŘEŠENÍ

VÝKRES:

Řez A, B– stávající stav + bourací práce

Číslo zakázky: 180226

Paré: 00

Datum: 01/2019

Část: D.1.1

Stupeň: DPS

Č. výkř.: 06

Formát: 4xA4

Měřítko: 1:100